

We. SEE oled

Smart Streaming-TV



Das ist Fernsehen, für alle, die begeistert sind, jubeln, lernen, kämpfen, streamen, spielen und bewundern. Für die perfekte Balance zwischen Hightech und Entschleunigung. Für eine neue Perspektive auf das, was Sie wirklich antreibt. Für Sie. Mit neuester Technologie beeindruckt der Ultra HD OLED Streaming TV nicht nur mit einem immensen Farbspektrum und brillanten, kontrastreichen Bildern, sondern auch mit der unglaublichen Tiefenwirkung - für perfekte Farben und Formen aus jedem Blickwinkel. Mit 60 Watt Gesamtmusikleistung sorgt der Ultra HD OLED Streaming TV für ein unsichtbares Klangerlebnis. Der neue We. SEE oled ist wie gemacht für Ihr individuelles Wohlfühl-Programm und immer perfekt auf das abgestimmt, was Sie brauchen: Inspiration, Innovation oder Konzentration.



We. SEE oled

Smart Streaming-TV

we. by **LOEWE.**



TV

Bildschirmdiagonale (cm/inch): 164/65, 139/55, 121/48
Bildschirmauflösung (Pixel): Ultra HD (3840 x 2160)
EU Energieeffizienzklasse SDR / HDR: F/E, F/E, F/F
Leistungsaufnahme max. (Watt): 300, 230, 180
Leistungsaufnahme Standby (Watt): 0,3
Energieverbrauch SDR / HDR (kWh/1000h): 98/68, 77/60, 61/58

Tischlösung

We. SEE 65 oled: B* x H x TP / TG = 145 x 87 x 7 / 30
We. SEE 55 oled: B* x H x TP / TG = 123 x 75 x 7 / 30
We. SEE 48 oled: B* x H x TP / TG = 107 x 66 x 7 / 30

	Modell	Artikel
● coal black	65 oled	64565
	55 oled	64555
	48 oled	64548
● basalt grey	floor2ceiling stand	60802
● black	wall mount slim 432	60808
	wall mount universal	60809

Starke Streaming-Dienste und Apps

Alle wichtigen Streaming-Services auf einen Knopfdruck. Zum Beispiel Netflix, YouTube, Amazon Prime, Disney+, Apple tv+, Rakuten, Rai Play, ChiliTV, Freeview Play, HD+, Zattoo, FIFA+ und viele mehr.

Ultra High Definition mit HDR

Brillantes TV-Erlebnis bis zu Ultra HD-Auflösung, unterstützt von einer breiten Palette an HDR-Formaten einschließlich Dolby Vision, auf Basis von schlanken Edge-LED-Panels exklusiv für Loewe konfektioniert.

Überragendes Sound-Erlebnis

Dolby Atmos in jedem We. SEE mit 60 Watt Gesamtmusikleistung und der Loewe-typischen Klangabstimmung aus der integrierten, nach vorne abstrahlenden Soundbar.

Smart Streaming-TV

Aufstellösungen

Weitere Optionen möglich. Ihr Fachhandelspartner berät Sie gerne.

Stand solutions

floor2ceiling stand

We. SEE 65 oled: B* x H x TP / TG = 145 x 220-290 x 7 / 20
We. SEE 55 oled: B* x H x TP / TG = 123 x 220-290 x 7 / 20
We. SEE 48 oled: B* x H x TP / TG = 107 x 220-290 x 7 / 20
manuell drehbar (+ / - 110°), höhenverstellbar (220-290 cm),
versteckte Kabelführung, Adaption via wall mount slim

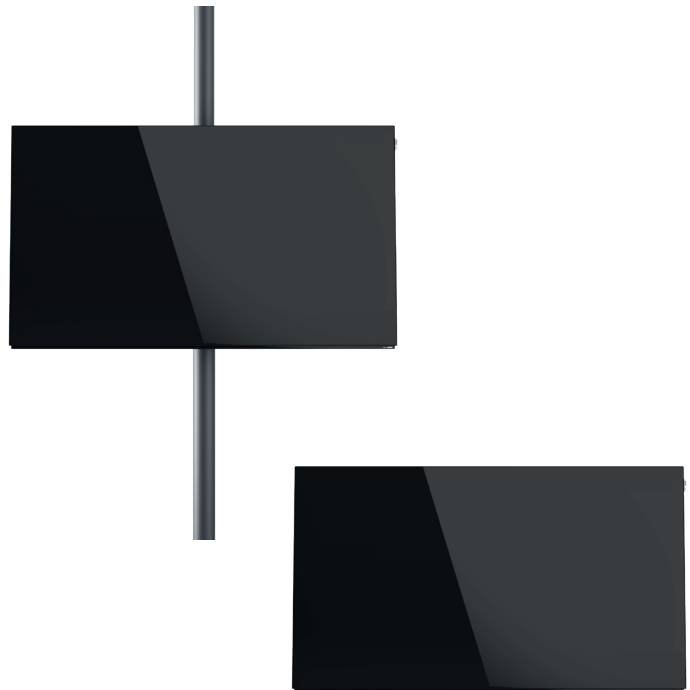
Wandlösungen

wall mount universal

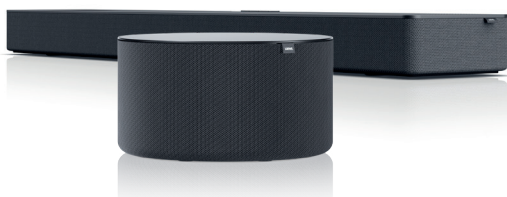
We. SEE 65 oled: B* x H x TP / TG = 145 x 84 x 7 / 11
We. SEE 55 oled: B* x H x TP / TG = 123 x 72 x 7 / 11
We. SEE 48 oled: B* x H x TP / TG = 107 x 63 x 7 / 11
neigbare Montage

wall mount slim 432

We. SEE 65 oled: B* x H x TP / TG = 145 x 84 x 7 / 9
We. SEE 55 oled: B* x H x TP / TG = 123 x 72 x 7 / 9
We. SEE 48 oled: B* x H x TP / TG = 107 x 63 x 7 / 9
flache Montage



Sound-Lösung



basalt grey

Modell	Artikel
klang bar3 mr	60614
klang sub1	60610

Angaben in cm: B = Breite, H = Höhe, TP = Tiefe Produkt, TG = Tiefe Gesamt. Technische Änderungen und Irrtümer vorbehalten.
* Im Bereich des seitlich angebrachten Loewe-Clips kann sich die Breite des TV-Gerätes je nach Gerätetyp um bis zu 1 cm erhöhen.

Technical data

We. SEE

	65 oled	55 oled	48 oled
Bild			
Bildschirmauflösung (Pixel)	Ultra HD (3840 x 2160)	Ultra HD (3840 x 2160)	Ultra HD (3840 x 2160)
Displaytechnologie	OLED (WRGB)	OLED (WRGB)	OLED (WRGB)
Bildschirmdiagonale (cm / inch) / Reaktionszeit (ms)	164 / 65 / 1	139 / 55 / 1	121 / 48 / 1
Panel-Helligkeit ¹⁾ (ca. cd/m ²) / Betrachtungswinkel (h/v)	800 / 120°	800 / 120°	800 / 120°
Ultra HD Scaling / Auto Dimming / Adaptiver Kontrast / 24p	● / ● / ● / ●	● / ● / ● / ●	● / ● / ● / ●
HDR (HLG / HDR10 / HDR10+ / Dolby Vision™) / WCG	● / ● / ● / ● (incl. IQ PD) / ●	● / ● / ● / ● (incl. IQ PD) / ●	● / ● / ● / ● (incl. IQ PD) / ●
Empfang			
DVB-T2/C/S2 HD / Unicable / Dual Channel	● / ● / -	● / ● / -	● / ● / -
MPEG / MPEG2 / MPEG4 (H.264) / HEVC (H.265)	● / ● / ● / ● (incl. H.266)	● / ● / ● / ● (incl. H.266)	● / ● / ● / ● (incl. H.266)
DiSEqC / Sat over IP / DVB-C over IP / DVB radio	● / - / - / ●	● / - / - / ●	● / - / - / ●
TV+ / Zattoo app / HD+ app	● (Live TV) / ● / ●	● (Live TV) / ● / ●	● (Live TV) / ● / ●
Ton			
Leistung (ca. Watt Sinus / Musik) / Treiber (aktiv + passiv)	2 x 15 / 2 x 30 / 6	2 x 15 / 2 x 30 / 2	2 x 15 / 2 x 30 / 2
Akustisches Lautsprecherkonzept	invisible sound	speaker box + bass reflex	speaker box + bass reflex
Nach vorne / unten gerichtet / 2-Kanal Weiche	- / ● / -	- / ● / -	- / ● / -
Dolby: Audio / Digital / Digital Plus / Atmos / DTS: HD	● / ● / ● / ● / ●	● / ● / ● / ● / ●	● / ● / ● / ● / ●
Class-D Amp / Auto Volume (AVC)	● / ●	● / ●	● / ●
7-Band EQ / Dynamic Loudness	● / ●	● / ●	● / ●
Bedienung und Apps			
Loewe chassis / os / Home Screen / App Store	SL8 / os8 / ● / ●	SL8 / os8 / ● / ●	SL8 / os8 / ● / ●
my Loewe App / Smart Apps (alle: Android + iOS)	● / Vidaa app	● / Vidaa app	● / Vidaa app
Voice control: Alexa Skills / other	● / Vidaa voice	● / Vidaa voice	● / Vidaa voice
EPG / Anzahl der Stationen in Senderlisten	● / 10.000	● / 10.000	● / 10.000
Mediatext (HbbTV) / Videotext / Splitscreen	● / ● / ●	● / ● / ●	● / ● / ●
Menü-Sprachen / Inhaltsbezogene Hilfe	● ^{3C} / ●	● ^{3C} / ●	● ^{3C} / ●
Kindersicherung / Abschaltautomatik / Timer	● / ● / ●	● / ● / ●	● / ● / ●
Software Update (via USB / Internet) / Hotel Mode	● / ● / ●	● / ● / ●	● / ● / ●
Multimedia			
Loewe dr+ : Kapazität (GB) / USB-Recording / Timeshift	- / ● / ●	- / ● / ●	- / ● / ●
Loewe dr+ : Streaming Server / Client	- / ●	- / ●	- / ●
Media-Player / DLNA-Rrenderer / Web-Apps / Browser	● / ● / ● / ●	● / ● / ● / ●	● / ● / ● / ●
YouTube / Amazon prime video / Netflix / Disney+ / Apple tv+	● / ● / ● / ● / ●	● / ● / ● / ● / ●	● / ● / ● / ● / ●
Anschlüsse und Schnittstellen			
Antenne IEC / Satellit F / CI+ 1.4 ECP zertifiziert	1 / 1 / 1	1 / 1 / 1	1 / 1 / 1
HDMI	2 x HDMI 2.0b, 2 x HDMI 2.1	2 x HDMI 2.0b, 2 x HDMI 2.1	2 x HDMI 2.0b, 2 x HDMI 2.1
HDMI UHD / ALLM / VRR	● / ● / ● (120 Hz)	● / ● / ● (120 Hz)	● / ● / ● (120 Hz)
HDCP 2.2 / HDMI-CEC / ARC / eARC	● / ● / ● / ●	● / ● / ● / ●	● / ● / ● / ●
USB	2 (1 x USB 3.0)	2 (1 x USB 3.0)	2 (1 x USB 3.0)
USB-A Strom	1 x 1,0 A, 1 x 0,5 A	1 x 1,0 A, 1 x 0,5 A	1 x 1,0 A, 1 x 0,5 A
Bluetooth / Miracast / AirPlay	● / ● / ●	● / ● / ●	● / ● / ●
LAN Netzwerkanchluss / WLAN (Wi-Fi) / DTS Play-Fi	● / ● / ●	● / ● / ●	● / ● / ●
TOSLINK / Center-In / Würfelstecker Stereo	● / - / - / AV IN	● / - / - / AV IN	● / - / - / AV IN
Audio-Out Einstellung: fix / variabel / Sub (3,5 mm Klinke)	● / ● / ●	● / ● / ●	● / ● / ●
Home Automation	● (via IP) / ● / ●	● (via IP) / ● / ●	● (via IP) / ● / ●
Energie			
EU Energieeffizienzklasse: SDR (EEI) / HDR (EEI)	F (0,862) / E (0,601)	F (0,888) / E (0,699)	F (0,893) / F (0,850)
EPREL Registrierungs-Nummer: https://eprel.ec.europa.eu	1947856	1947859	1947864
Netzspannung / Netzschalter / ausgeschaltet (Watt)	220-240V, 50/60 Hz / - / n.a.	220-240V, 50/60 Hz / - / n.a.	220-240V, 50/60 Hz / - / n.a.
Abmessungen			
Gewicht (ca. kg) ohne / inkl. Standard-Aufstelllösung	25,5 / 32	18,7 / 23,0	14,8 / 19,1
B* x H x T (cm) ohne Aufstelllösung	145,7 x 83,6 x 6,8	123,4 x 71,2 x 6,8	107,7 x 62,8 x 6,6
B* x H x T (cm) inkl. table stand (* inkl. signature flag)	145,7 x 87,2 x 26,5	123,4 x 74,1 x 23,7	107,7 x 65,7 x 23,7
VESA support / Kensington Lock	300 x 200 / ●	300 x 200 / ●	300 x 200 / ●
Lieferumfang			
Lautsprecher	integrated	integrated	integrated
Aufstelllösung / drehbar	table stand / ●	table stand / ●	table stand / ●
Fernbedienung (inkl. Batterien)	We. REMOTE black (2x AAA)	We. REMOTE black (2x AAA)	We. REMOTE black (2x AAA)
Anleitung / Netzkabel	● / ●	● / ●	● / ●
Optionales Zubehör			
Auswahl empfohlener Aufstellösungen und Audiosysteme	wall mount slim 432 wall mount universal klang bar5 mr klang bar3 mr klang sub1	wall mount slim 432 wall mount universal klang bar5 mr klang bar3 mr klang sub1	wall mount slim 432 wall mount universal klang bar3 mr klang sub1

● = verfügbar, ○ = optional, - = nicht verfügbar

¹⁾ entsprechend Panel Spezifikation typ. Wert @ HDR 10%

^{3C} en - de - fr - it - es - pt - nl - el - ru - cs - sk - sl - lt - lv - et - uk - pl - ro - hu - bg - sr - hr - sq - mk - sv - da - fi - no - fr - is - bs - be - kk

Technische Änderungen, Liefermöglichkeiten, Irrtümer sowie Preisänderungen bleiben vorbehalten. Alle Produkt- und Firmennamen sind Marken™ oder eingetragene® Marken der jeweiligen Inhaber. Ihre Verwendung impliziert keine Zugehörigkeit zu diesen Unternehmen oder deren Befürwortung. Digitale Dienste und Inhalte (z.B. Apps) sowie Serverplattformen werden von Dritten bereitgestellt. Erhältlich zum Download im App Store. Nutzungsbedingungen des Dritten auf dem Gerät beachten. Die Bereitstellung, Verfügbarkeit (auch in bestimmten Gebieten), Aktualisierung und Ende der Zurverfügungstellung dieser digitalen Inhalte und Dienste auf dem Gerät sind ausschließlich der Entscheidung des Dritten vorbehalten. Einige Dienste sind zum Zeitpunkt des Kaufs dieses Produkts möglicherweise noch nicht verfügbar. Internetzugang erforderlich. Separate (zahlungspflichtige) Abonnements und/oder Mitgliedschaft erforderlich. Ultra HD- und HDR-Verfügbarkeit abhängig von Abonnementplan, Internetdienst, Gerätefunktionen und Verfügbarkeit von Inhalten.